



2 aukšto patalpų eksplikacija

NR.	PATALPA	PLOTAS
2.1	Koridorius	130 m ²
2.2	Rūšiavimas (nešvarus)	36 m ²
2.3	WC	5 m ²
2.4	WC	4 m ²
2.5	WC	5 m ²
2.6	WC	5 m ²
2.7	Laukiamasis	72 m ²
2.8	Laukiamasis	88 m ²
2.9	Apžiūros kab.	17 m ²
2.10	Gydytojų kab.	14 m ²
2.11	Tambūras	9 m ²
2.12	Dušas su WC	4 m ²
2.13	Basoninė	3 m ²
2.14	Įėjimo priešboks	5 m ²
2.15	Išėjimo priešboks	6 m ²
2.16	Palata	22 m ²
2.17	Tambūras	9 m ²
2.18	Dušas	2 m ²
2.19	Koridorius	3 m ²
2.20	Įėjimo priešboks	4 m ²
2.21	Basoninė	3 m ²
2.22	Dušas su WC	4 m ²
2.23	Palata	22 m ²
2.24	Įėjimo priešboks	5 m ²
2.25	Basoninė	3 m ²
2.26	Dušas su WC	4 m ²
2.27	Palata	22 m ²
2.28	Tambūras	9 m ²
2.29	Koridorius	3 m ²
2.30	Dušas	2 m ²
2.31	Išėjimo priešboks	6 m ²
2.32	Dušas su WC	4 m ²
2.33	Basoninė	3 m ²
2.34	Įėjimo priešboks	5 m ²
2.35	Palata	22 m ²
2.36	WC	5 m ²
2.37	WC	3 m ²
2.38	Procedūrinis	15 m ²
2.39	Procedūrinis	15 m ²
2.40	Gydytojo konsultacinis kabinetas	15 m ²
2.41	Pagalbinė pat.	11 m ²
2.42	Basoninė	13 m ²
2.43	Koridorius	121 m ²
2.44	Dušas su WC	4 m ²
2.45	Priešboks	8 m ²
2.46	Dušas su WC	4 m ²
2.47	Palata	16 m ²
2.48	Palata	16 m ²
2.49	Valymo inv.	5 m ²
2.50	Postas	14 m ²
2.51	Procedūrinis	16 m ²
2.52	Priešboks	8 m ²
2.53	Dušas su WC	4 m ²
2.54	Dušas su WC	4 m ²
2.55	Palata	16 m ²
2.56	Palata	16 m ²
2.57	Priešboks	8 m ²
2.58	Dušas su WC	4 m ²
2.59	Dušas su WC	4 m ²
2.60	Palata	16 m ²
2.61	Palata	16 m ²
2.62	Dušas su WC	3 m ²
2.63	Priešboks	7 m ²
2.64	Dušas su WC	3 m ²
2.65	Palata	13 m ²
2.66	Palata	13 m ²
2.67	Dušas su WC	3 m ²
2.68	Priešboks	7 m ²
2.69	Dušas su WC	3 m ²
2.70	Palata	13 m ²
2.71	Palata	13 m ²
2.72	Dušas su WC	3 m ²
2.73	Priešboks	7 m ²
2.74	Dušas su WC	3 m ²
2.75	Palata	13 m ²
2.76	Palata	13 m ²

2 aukšto patalpų eksplikacija

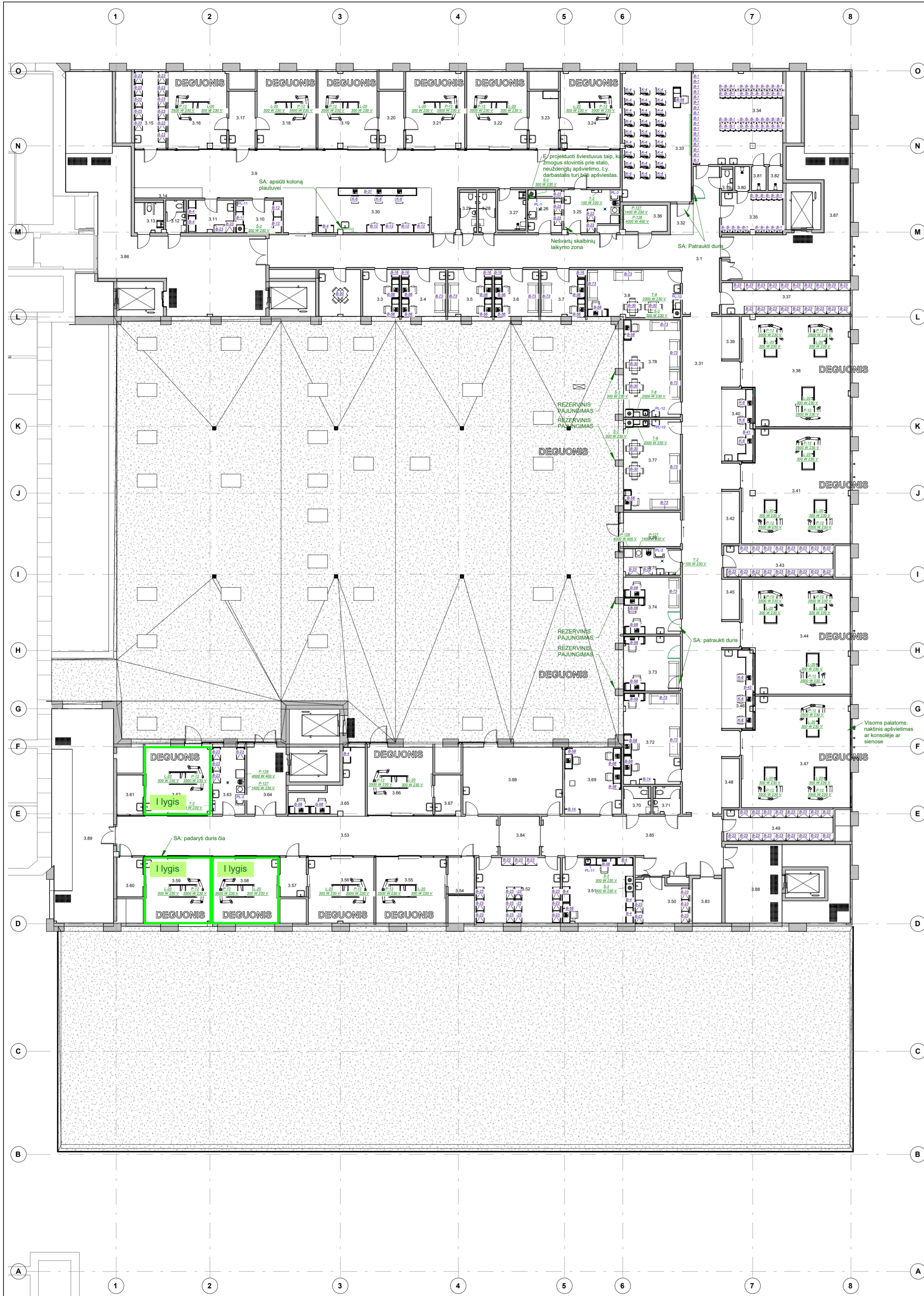
NR.	PATALPA	PLOTAS
2.77	Dušas su WC	3 m ²
2.78	Priešboks	7 m ²
2.79	Dušas su WC	3 m ²
2.80	Palata	13 m ²
2.81	Palata	13 m ²
2.82	Koridorius	124 m ²
2.83	Apsirengimo/nusirengimo pat.	13 m ²
2.84	Echoskopijos kabinetas	20 m ²
2.85	Kabinetas 2 d.v.	11 m ²
2.86	Vienkartinį priemonių laikymo pat.	5 m ²
2.87	Kabinetas 2 d.v.	15 m ²
2.88	Persirengimo pat.	10 m ²
2.89	WC	2 m ²
2.90	Pultinė	25 m ²
2.91	Rentgeno pat.	34 m ²
2.92	Koridorius	27 m ²
2.93	Dušas su WC	6 m ²
2.94	Kabinetas 2 d.v.	12 m ²
2.95	Echoskopijos kabinetas	20 m ²
2.96	Rentgeno pat.	34 m ²
2.97	Procedūrinis	13 m ²
2.98	Pultinė	31 m ²
2.99	Gydytojų kab.	12 m ²
2.100	Kabinetas 2 d.v.	12 m ²
2.101	KT	44 m ²
2.102	KT	53 m ²
2.103	Koridorius	65 m ²
2.104	WC	3 m ²
2.105	WC	3 m ²
2.106	Pagalbinė pat.	16 m ²
2.107	Pagalbinė pat.	12 m ²
2.108	Postas	47 m ²
2.109	Basoninė	9 m ²
2.110	Koridorius	41 m ²
2.111	Intensyvioji pagalbos kambarys skirtas gyvybę gelbstintiems procedūroms atlikti	29 m ²
2.112	Intensyvioji pagalbos kambarys skirtas gyvybę gelbstintiems procedūroms atlikti	29 m ²
2.113	Intensyvioji pagalbos kambarys skirtas gyvybę gelbstintiems procedūroms atlikti	26 m ²
2.114	Intensyvioji pagalbos kambarys skirtas gyvybę gelbstintiems procedūroms atlikti	26 m ²
2.115	Intensyvioji pagalbos kambarys skirtas gyvybę gelbstintiems procedūroms atlikti	26 m ²
2.116	Intensyvioji pagalbos kambarys skirtas gyvybę gelbstintiems procedūroms atlikti	26 m ²
2.117	Registratūra	13 m ²
2.118	Rūšiavimas (švarus GPM)	26 m ²
2.119	Rūšiavimas (švarus atvykstantiems patiems)	32 m ²
2.120	Sanitarinė pat.	17 m ²
2.121	Apsaugos pat.	8 m ²
2.122	Dekontaminacijos pat.	24 m ²
2.123	Laukiamasis	63 m ²
2.124	GMP inventoriaus laikymo pat.	13 m ²
2.125	ŽN WC	6 m ²
2.126	WC	3 m ²
2.127	WC	3 m ²
2.128	ŽN WC	5 m ²
2.129	WC	3 m ²
2.130	WC	3 m ²
2.131	WC	2 m ²
2.132	WC	2 m ²
2.133	LOR konsultacinis kabinetas	16 m ²
2.134	Traumatologo konsultacinis kab.	12 m ²
2.135	Tvarstomasis	12 m ²
2.136	Chirurgijos konsultacinis kabinetas	12 m ²
2.137	Dušas	2 m ²
2.138	Koridorius	151 m ²
2.139	Koridorius	308 m ²
2.140	Ginekologo kabinetas	16 m ²
2.141	Oftalmologo kabinetas	16 m ²
2.142	Gydytojo konsultacinis kabinetas	12 m ²
2.143	Gydytojo konsultacinis kabinetas	12 m ²
2.144	Gydytojo konsultacinis kabinetas	12 m ²
2.145	Procedūrinis	25 m ²
2.146	Lifto holas	18 m ²
2.147	Gydytojo konsultacinis kabinetas	12 m ²
2.148	Gydytojo konsultacinis kabinetas	12 m ²
2.149	Gydytojo konsultacinis kabinetas	12 m ²
2.150	Gydytojo konsultacinis kabinetas	10 m ²
2.151	Gydytojo konsultacinis kabinetas	12 m ²
2.152	Daugiavietė palata	238 m ²
2.153	Postas su pagalbinėmis pat.	45 m ²
2.154	Dušas su WC	5 m ²
2.155	WC	3 m ²
2.156	WC	7 m ²
2.157	Komutacinė pat.	7 m ²
2.158	Daugiavietė palata	204 m ²
2.159	Postas	46 m ²
2.160	Pagalbinė pat.	10 m ²
2.161	WC	2 m ²
2.162	WC	3 m ²
2.163	Dušas su WC	4 m ²
2.164	Basoninė	14 m ²
2.165	WC	3 m ²
2.166	Komutacinė pat.	7 m ²
2.168	Koridorius	82 m ²
2.169	Koridorius	9 m ²
2.170	Laiptinė	96 m ²
2.171	Laiptinė	18 m ²
2.172	Laiptinė	25 m ²
2.173	Lifto holas	8 m ²
2.174	Koridorius	15 m ²
Viso:		3730 m ²

Sutartiniai žymėjimai

- 1 rozetė
- ⊕ 2 rozetės
- ⊕ 3 rozetės
- ⊕ 4 rozetės
- vv 2xLAN
- Elektros įvadas
- El. stovėlis 2 rozetės
- Grindų kanalas el. instaliacijai
- Lovelis el. intaliacijai
- Kondensato nuvedimui d-40 mm
- × Taškinis trapas
- Gyvatukas (valymo inventoriaus patalpoje)
- Suspausto oro įvadas
- Įėjimo kontrolė
- Įėjimo kontrolė su domofonu

Pastaba:
 1. Elektros galingumai (rozetėms, įvadams) nurodyti ant brėžinio. Įrenginių reikalingi pajungimai nurodyti brėžiniuose ir TS dokumente.
 2. Gyvatukai, rankplėvės ir viduriai turi būti primti VN dalyje. Užduotys šiems prietaisams turi būti pateiktos taip pat VN dalyje.

0	2023-12	Techninis projektas
Laida	Išleidimo data	Laidos statusas. Keitimo prie žastis (jei taikoma)
KVAL. PATV. DOK. NR.	MASPRO	Uor u.g. 2, 08240 Vilnius Telefonas: +3706979 272 El. paštas: info@maspro.lt
36890	PV	M. Mačiulis
	PDV	G. Baranuskas
KALBOS TRUMP.	STATYTOJAS IR (ARBA) UŽSAKOVAS	STATINIO PROJEKTO PAVADINIMAS
LT	VšĮ Vilniaus universiteto ligoninė Santariškių klinika* (VULSK), į. k. 124364561, Santariškių g. 2, LT-08406 Vilnius	Gydymo paskirties pastato Santariškių g. 2, Vilniuje, statybos projektas
		STATINIO NR. IR PAVADINIMAS, DOKUMENTO PAVADINIMAS
		Antro aukšto technologinis planas - Baldai ir įranga
		M 1 : 200
		DOKUMENTO ŽYMUO
		22.612096-TP-T.B-03
		LAPAS LAPŲ
		1 1




Sutartiniai žymėjimai

○	1 rozetė
○	2 rozetės
○	3 rozetės
○	4 rozetės
⊞	2xLAN
•	Elektrinis įvadas
○	El. stovėlis 2 rozetės
—	Grindų kanalas el. instaliacijai
—	Lovelis el. instaliacijai
+	Kondensato nuvedimui d=40 mm
×	Taškinis trapas
—	Gyvutukas (valymo inventoriaus patalpoje)
•	Suspausto oro įvadas
⊞	Įėjimo kontrolė
⊞	Įėjimo kontrolė su domofonu

Pastaba:
 1. Elektrinis galingumai (rozetėms, įvadamams) nurodyti ant brėžinio. Įrenginių reikalingi pajungimai nurodyti brėžiniuose ir TS dokumente.
 2. Gyvatukai, rankovės ir viduriniai turi būti priimti VN dalyje. Užduotys šiems prietaisams turi būti pateiktos taip pat VN dalyje.

3 aukšto patalpų eksplikacija

NR.	PATALPA	PLOTAS
3.1	Koridorius	106 m ²
3.2	Kabinetas	11 m ²
3.3	Kabinetas	10 m ²
3.4	Kabinetas	12 m ²
3.5	Kabinetas	12 m ²
3.6	Kabinetas	12 m ²
3.7	Kabinetas	12 m ²
3.8	Slaugytojų padėjėjų kab.	25 m ²
3.9	Koridorius	128 m ²
3.10	Vaistų ruošimo ir laikymo pat.	9 m ²
3.11	Med. priemonių ir prietaisų laikymo pat.	8 m ²
3.12	WC	4 m ²
3.13	WC	5 m ²
3.14	Niša	4 m ²
3.15	Patalynė, higienos ir vienkartinės priemonės	14 m ²
3.16	Palata	26 m ²
3.17	Palatos pagalbinė	9 m ²
3.18	Palata	27 m ²
3.19	Palata	26 m ²
3.20	Palatos pagalbinė	8 m ²
3.21	Palata	26 m ²
3.22	Palata	27 m ²
3.23	Palatos pagalbinė	10 m ²
3.24	Palata	27 m ²
3.25	Sanitarinė pat. ir valymo priemonės	13 m ²
3.26	Maisto ruošimo pat.	7 m ²
3.27	Pacientų dušas	7 m ²
3.28	WC	4 m ²
3.29	WC	4 m ²
3.30	Postas su kraujo tyrimų erdve	30 m ²
3.31	Koridorius	124 m ²
3.32	Niša	4 m ²
3.33	Pasitarimų pat.	52 m ²
3.34	Persirengimo pat.	48 m ²
3.35	Persirengimo pat.	14 m ²
3.36	Komutacinė pat.	7 m ²
3.37	Med. prietaisų laikymo pat.	24 m ²
3.38	Palata	66 m ²
3.39	Niša	4 m ²
3.40	Postas su kraujo tyrimų erdve	13 m ²
3.41	Palata	70 m ²
3.42	Vienkartinė priemonių laikymo niša	5 m ²
3.43	Med. priemonių laikymo pat.	20 m ²
3.44	Palata	69 m ²
3.45	Vienkartinė priemonių laikymo niša	4 m ²
3.46	Postas su kraujo tyrimų erdve	14 m ²
3.47	Palata	68 m ²
3.48	Med. aparatūros laikymo niša	5 m ²
3.49	Vaistų laikymo pat.	20 m ²
3.50	Pacientų dušas	13 m ²
3.51	Vaistų ruošimo ir laikymo pat.	27 m ²
3.52	Med. priemonių laikymo pat.	32 m ²
3.53	Koridorius	89 m ²
3.54	Palatos pagalbinė	6 m ²
3.55	Palata	27 m ²
3.56	Palata	25 m ²
3.57	Palatos pagalbinė	6 m ²
3.58	Palata	25 m ²
3.59	Palata	25 m ²
3.60	Palatos pagalbinė	6 m ²
3.61	Palatos pagalbinė	6 m ²
3.62	Palata	26 m ²
3.63	Sanitarinė pat.	12 m ²
3.64	Tambūras	15 m ²
3.65	Postas su kraujo tyrimų erdve	16 m ²
3.66	Palata	26 m ²
3.67	Palatos pagalbinė	6 m ²
3.68	Dekontaminacijos pat.	38 m ²
3.69	Daugiafunkcinis kab.	22 m ²
3.70	WC	4 m ²
3.71	WC	4 m ²
3.72	Gydytojų kab.	30 m ²
3.73	Daugiafunkcinis kab.	18 m ²
3.74	Kabinetas	19 m ²
3.75	Sanitarinė pat.	9 m ²
3.76	Koridorius	11 m ²
3.77	Slaugytojų kab.	30 m ²
3.78	Slaugytojų kab.	32 m ²
3.79	WC	1 m ²
3.80	Dušas	2 m ²
3.81	Dušas	2 m ²
3.82	Dušas	2 m ²
3.83	Komutacinė pat.	7 m ²
3.84	Koridorius	9 m ²
3.85	Koridorius	50 m ²
3.86	Laiptinė	87 m ²
3.87	Laiptinė	52 m ²
3.88	Laiptinė	26 m ²
3.89	Laiptinė	59 m ²
3.90	Koridorius	9 m ²
Viso:		2165 m ²

0	2023-12	Techninis projektas	
Laida	Išleidimo data	Laidos statusas. Keitimo prie žastis (jei taikoma)	
KVAL. PATV. DOK. NR.	 Uor. u. g. 2, 08240 Vilnius Telefonas: +37060979 272 El. paštas: info@maspro.lt		STATINIO PROJEKTO PAVADINIMAS Gydyimo paskirties pastato Santariškių g. 2, Vilniuje, statybos projektas
36890	PV	M. Mačiulis	STATINIO NR. IR PAVADINIMAS, DOKUMENTO PAVADINIMAS
	PDV	G. Baranaukas	Trečio aukšto technologinis planas - Baldai ir įranga M 1 : 200
KALBOS TRUMP.	STATYTOJAS IR (ARBA) UŽSAKOVAS	DOKUMENTO ŽYMUO	
LT	Vėj. Vilniaus universiteto ligoninė Santaros klinikos* (VULSK), į. k. 124364561, Santariškių g. 2, LT-08406 Vilnius	22.612096-TP-T.B-04	LAPAS LAPŲ
			1 1



4 aukšto patalpų eksplikacija

NR.	PATALPA	PLOTAS
4.1	Koridorius	109 m ²
4.2	Kabinetas	12 m ²
4.3	Kabinetas	12 m ²
4.4	Kabinetas	12 m ²
4.5	Kabinetas	12 m ²
4.6	Kabinetas	12 m ²
4.7	Kabinetas	12 m ²
4.8	Postas su pagalbinėmis pat.	24 m ²
4.9	Koridorius	90 m ²
4.10	WC	3 m ²
4.11	WC	3 m ²
4.12	WC	5 m ²
4.13	Basoninė	16 m ²
4.14	Pasitarimų pat.	22 m ²
4.15	Laikymo pat.	13 m ²
4.16	Koridorius	22 m ²
4.17	Laikymo pat.	17 m ²
4.18	Laikymo pat.	170 m ²
4.19	Laikymo pat.	27 m ²
4.20	Laikymo pat.	24 m ²
4.21	Palata	13 m ²
4.22	Dušas su WC	3 m ²
4.23	Priešboksas	4 m ²
4.24	Palata	13 m ²
4.25	Priešboksas	4 m ²
4.26	Dušas su WC	3 m ²
4.27	Palata	13 m ²
4.28	Dušas su WC	3 m ²
4.29	Priešboksas	4 m ²
4.30	Palata	13 m ²
4.31	Priešboksas	4 m ²
4.32	Dušas su WC	3 m ²
4.33	Palata	13 m ²
4.34	Dušas su WC	3 m ²
4.35	Priešboksas	4 m ²
4.36	Palata	13 m ²
4.37	Priešboksas	4 m ²
4.38	Dušas su WC	3 m ²
4.39	Palata	13 m ²
4.40	Dušas su WC	3 m ²
4.41	Priešboksas	4 m ²
4.42	Komutacinė pat.	7 m ²
4.43	Koridorius	38 m ²
4.44	Koridorius	160 m ²
4.45	Personalo poilsio pat.	24 m ²
4.46	WC	4 m ²
4.47	WC	4 m ²
4.48	Palata	17 m ²
4.49	Dušas su WC	4 m ²
4.50	Priešboksas	4 m ²
4.51	Palata	17 m ²
4.52	Priešboksas	4 m ²
4.53	Dušas su WC	4 m ²
4.54	Palata	17 m ²
4.55	Dušas su WC	4 m ²
4.56	Priešboksas	4 m ²
4.57	Palata	17 m ²
4.58	Priešboksas	4 m ²
4.59	Dušas su WC	4 m ²
4.60	Palata	17 m ²
4.61	Priešboksas	4 m ²
4.62	Dušas su WC	4 m ²
4.63	Palata	17 m ²
4.64	Priešboksas	4 m ²
4.65	Dušas su WC	4 m ²
4.66	Palata	17 m ²
4.67	Dušas su WC	4 m ²
4.68	Priešboksas	4 m ²
4.69	Palata	17 m ²
4.70	Dušas su WC	4 m ²
4.71	Priešboksas	4 m ²
4.72	Palata	17 m ²

4 aukšto patalpų eksplikacija

NR.	PATALPA	PLOTAS
4.73	Priešboksas	4 m ²
4.74	Dušas su WC	4 m ²
4.75	Palata	17 m ²
4.76	Dušas su WC	4 m ²
4.77	Priešboksas	4 m ²
4.78	Postas	16 m ²
4.79	Procedūrinis	17 m ²
4.80	Pagalbinė pat.	11 m ²
4.81	Personalo poilsio pat.	11 m ²
4.82	Pagalbinė pat. / ekstra palata	25 m ²
4.83	Pagalbinė pat. / ekstra palata	24 m ²
4.84	Postas	12 m ²
4.85	Procedūrinis	12 m ²
4.86	Pagalbinė pat.	8 m ²
4.87	Palata	20 m ²
4.88	Dušas su WC	4 m ²
4.89	Iėjimo priešboksas	4 m ²
4.90	Išėjimo priešboksas	7 m ²
4.91	Priešboksas	6 m ²
4.92	Išėjimo priešboksas	6 m ²
4.93	Palata	21 m ²
4.94	Iėjimo priešboksas	4 m ²
4.95	Dušas su WC	5 m ²
4.96	WC	5 m ²
4.97	WC	4 m ²
4.98	Vaistų laikymo pat.	6 m ²
4.99	Koridorius	25 m ²
4.100	Autoklavius	16 m ²
4.101	Palata	20 m ²
4.102	Palatos pagalbinė	5 m ²
4.103	Palatos pagalbinė	4 m ²
4.104	Dušas su WC	5 m ²
4.105	Priešboksas	5 m ²
4.106	Palata	15 m ²
4.107	Dušas su WC	5 m ²
4.108	Palatos pagalbinė	7 m ²
4.109	Valymo inv.	10 m ²
4.110	Priešboksas	5 m ²
4.111	Dušas su WC	5 m ²
4.112	Transportavimo piemonių zona	15 m ²
4.113	Pagalbinė pat. / ekstra palata	19 m ²
4.114	Priešboksas	5 m ²
4.115	Palata	15 m ²
4.116	Priešboksas	6 m ²
4.117	Dušas su WC	4 m ²
4.118	Priešboksas	7 m ²
4.119	Dušas su WC	4 m ²
4.120	Palata	15 m ²
4.121	Priešboksas	6 m ²
4.122	Palata	15 m ²
4.123	Priešboksas	6 m ²
4.124	Dušas su WC	4 m ²
4.125	Priešboksas	8 m ²
4.126	Dušas su WC	4 m ²
4.127	Palata	15 m ²
4.128	Priešboksas	6 m ²
4.129	Palata	15 m ²
4.130	Priešboksas	6 m ²
4.131	Dušas su WC	4 m ²
4.132	Priešboksas	7 m ²
4.133	Dušas su WC	4 m ²
4.134	Palata	15 m ²
4.135	Priešboksas	6 m ²
4.136	Koridorius	68 m ²
4.137	Komutacinė pat.	7 m ²
4.138	Procedūrinis	16 m ²
4.139	Laiptinė	95 m ²
4.140	Laiptinė	37 m ²
4.141	Laiptinė	26 m ²
4.142	Laiptinė	48 m ²
4.143	Koridorius	6 m ²
4.145	Kabinetas	9 m ²

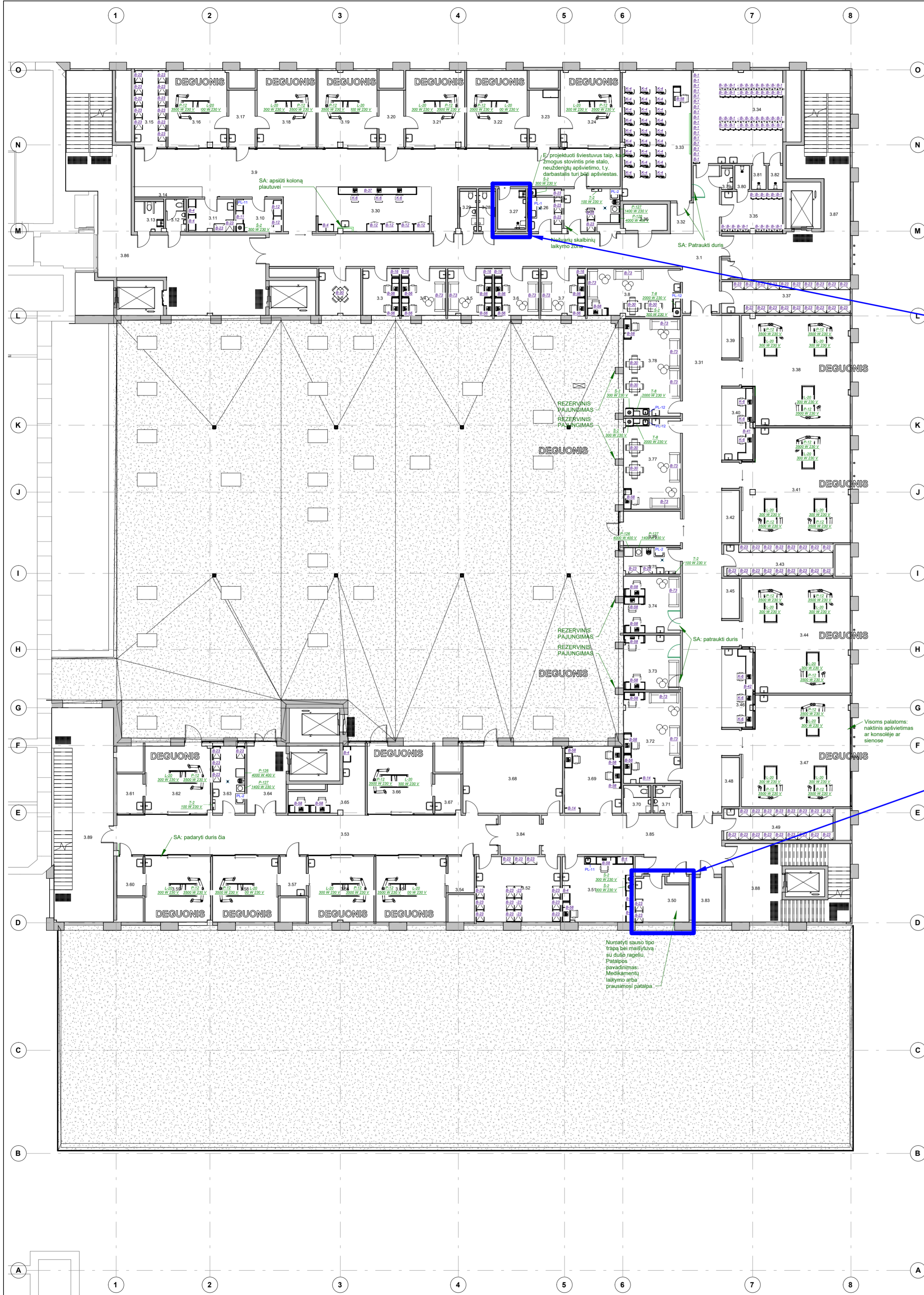
Viso: 2115 m²

Sutartiniai žymėjimai

○	1 rozetė
○	2 rozetės
○	3 rozetės
○	4 rozetės
⌘	2xLAN
•	Elektros įvadas
○	El. stovėlis 2 rozetės
—	Grindų kanalas el. instaliacijai
—	Lovelis el. intaliacijai
+	Kondensato nuvedimui d=40 mm
x	Taškinis trapas
↔	Gyvatukas (valymo inventoriaus patalpoje)
•	Suspausto oro įvadas
⊞	Įėjimo kontrolė
⊞	Įėjimo kontrolė su domofonu

Pastaba:
 1. Elektros galingumai (rozetės, įvadams) nurodyti ant brėžinio. Įrenginių reikalingi pajungimai nurodyti brėžiniuose ir TS dokumente.
 2. Gyvatukai, rankšluostės ir viduriniai turi būti prijungti VN dalyje. Užduotys šiems prietaisams turi būti pateiktos taip pat VN dalyje.

0	2023-12	Techninis projektas	
Laida	Išleidimo data	Laidos statusas. Keitimo prie žastis (jei taikoma)	
KVAL. PATV. DOK. NR.	Uor. u.g. 2, 08240 Vilnius Telefonas: +3706979 272 El. paštas: info@maspro.lt		STATINIO PROJEKTO PAVADINIMAS Gydytojų paskirties pastato Santariškių g. 2, Vilniuje, statybos projektas
36890	PV	M. Mačiulis	STATINIO NR. IR PAVADINIMAS, DOKUMENTO PAVADINIMAS
	PDV	G. Baranauškas	Ketvirtą aukštą technologinis planas - Baldai ir įranga
			LAIDA
			0
KALBOS TRUMP.	STATYTOJAS IR (ARBA) UŽSAKOVAS	DOKUMENTO ŽYMUO	
LT	Vilniaus universiteto Ilgoninė Santaros klinika* (VULSK), į. k. 124364561, Santariškių g. 2, LT-08406 Vilnius	22.612096-TP-T.B-05	LAPAS LAPŲ
			1 1



Sutartiniai žymėjimai

○	1 rozetė
○	2 rozetės
○	3 rozetės
○	4 rozetės
⊞	2xLAN
•	Elektros įvadas
○	El. stovėlis 2 rozetės
—	Grindų kanalas el. instaliacijai
—	Lovelis el. instaliacijai
+	Kondensato nuvedimui d=40 mm
×	Taškinis trapas
—	Gyvutukas (valymo inventoriaus patalpoje)
•	Suspausto oro įvadas
□	Jeigos kontrolė
□	Jeigos kontrolė su domofonu

Pastaba:
 1. Elektros galingumai (rozetėms, įvadams) nurodyti ant brėžinio. Įrenginių reikalingi pajungimai nurodyti brėžiniuose ir TS dokumente.
 2. Gyvatukai, rankplovės ir viduarai turi būti priimti VN dalyje. Užduotys šiems prietaisams turi būti pateiktos taip pat VN dalyje.

3 aukšto patalpų eksplikacija

NR.	PATALPA	PLOTAS
3.1	Koridorius	106 m ²
3.2	Kabinetas	11 m ²
3.3	Kabinetas	10 m ²
3.4	Kabinetas	12 m ²
3.5	Kabinetas	12 m ²
3.6	Kabinetas	12 m ²
3.7	Kabinetas	12 m ²
3.8	Slaugytojų padėjėjų kab.	25 m ²
3.9	Koridorius	128 m ²
3.10	Vaistų ruošimo ir laikymo pat.	9 m ²
3.11	Med. priemonių ir prietaisų laikymo pat.	8 m ²
3.12	WC	4 m ²
3.13	WC	5 m ²
3.14	Niša	4 m ²
3.15	Patalynė, higienos ir vienkartinės priemonės	14 m ²
3.16	Palata	26 m ²
3.17	Palatos pagalbinė	9 m ²
3.18	Palata	27 m ²
3.19	Palata	26 m ²
3.20	Palatos pagalbinė	8 m ²
3.21	Palata	26 m ²
3.22	Palata	27 m ²
3.23	Palatos pagalbinė	10 m ²
3.24	Palata	27 m ²
3.25	Sanitarinė pat. ir valymo priemonės	13 m ²
3.26	Maisto ruošimo pat.	7 m ²
3.27	Pacientų dušas	7 m ²
3.28	Personalo WC (moterų)	4 m ²
3.29	Personalo WC (vyrų)	4 m ²
3.30	Postas su kraujo tyrimų erdve	30 m ²
3.31	Koridorius	124 m ²
3.32	Niša	4 m ²
3.33	Pasitarimų pat.	52 m ²
3.34	Persirengimo pat.	48 m ²
3.35	Persirengimo pat.	14 m ²
3.36	Komutacinė pat.	7 m ²
3.37	Med. prietaisų laikymo pat.	24 m ²
3.38	Palata	66 m ²
3.39	Niša	4 m ²
3.40	Postas su kraujo tyrimų erdve	13 m ²
3.41	Palata	70 m ²
3.42	Vienkartinė priemonių laikymo niša	5 m ²
3.43	Med. priemonių laikymo pat.	20 m ²
3.44	Palata	69 m ²
3.45	Vienkartinė priemonių laikymo niša	4 m ²
3.46	Postas su kraujo tyrimų erdve	14 m ²
3.47	Palata	68 m ²
3.48	Med. aparatūros laikymo niša	5 m ²
3.49	Vaistų laikymo pat.	20 m ²
3.50	Pacientų dušas	13 m ²
3.51	Vaistų ruošimo ir laikymo pat.	27 m ²
3.52	Med. priemonių laikymo pat.	32 m ²
3.53	Koridorius	89 m ²
3.54	Palatos pagalbinė	6 m ²
3.55	Palata	27 m ²
3.56	Palata	25 m ²
3.57	Palatos pagalbinė	6 m ²
3.58	Palata	25 m ²
3.59	Palata	25 m ²
3.60	Palatos pagalbinė	6 m ²
3.61	Palatos pagalbinė	6 m ²
3.62	Palata	26 m ²
3.63	Sanitarinė pat.	12 m ²
3.64	Tambūras	15 m ²
3.65	Postas su kraujo tyrimų erdve	16 m ²
3.66	Palata	26 m ²
3.67	Palatos pagalbinė	6 m ²
3.68	Dekontaminacijos pat.	38 m ²
3.69	Daugiafunkcinis kab.	22 m ²
3.70	Personalo WC (moterų)	4 m ²
3.71	Personalo WC (vyrų)	4 m ²
3.72	Gydytojų kab.	30 m ²
3.73	Daugiafunkcinis kab.	18 m ²
3.74	Kabinetas	19 m ²
3.75	Sanitarinė pat.	9 m ²
3.76	Koridorius	11 m ²
3.77	Slaugytojų kab.	30 m ²
3.78	Slaugytojų kab.	32 m ²
3.79	Personalo WC (moterų)	1 m ²
3.80	Dušas	2 m ²
3.81	Dušas	2 m ²
3.82	Dušas	2 m ²
3.83	Komutacinė pat.	7 m ²
3.84	Koridorius	9 m ²
3.85	Koridorius	50 m ²
3.86	Laiptinė	87 m ²
3.87	Laiptinė	52 m ²
3.88	Laiptinė	26 m ²
3.89	Laiptinė	59 m ²
3.90	Koridorius	9 m ²
Viso:		2165 m ²

Pacientų dušas Nr. 1

Pacientų dušas Nr. 2

0	2023-12	Techninis projektas	
Laida	Išleidimo data	Laidos statusas. Keitimo prie žastis (jei taikoma)	
KVAL. PATV. DOK. NR.	MASPRO	Uor. u. g. 2, 08240 Vilnius Telefonas: +37060979272 El. paštas: info@maspro.lt	STATINIO PROJEKTO PAVADINIMAS Gydymo paskirties pastato Santariškių g. 2, Vilniuje, statybos projektas
36890	PV	M. Mačiulis	STATINIO NR. IR PAVADINIMAS, DOKUMENTO PAVADINIMAS
	PDV	G. Baranuskas	Trečio aukšto technologinis planas - Baldai ir įranga
			IDA 0
			M 1 : 200
KALBOS TRUMP.	STATYTOJAS IR (ARBA) UŽSAKOVAS	DOKUMENTO ŽYMUOJ	LAPAS LAPŲ
LT	VĮ „Vilniaus universiteto ligoninė Santaros klinikos“ (VULSK), į. k. 124364561, Santariškių g. 2, LT-08406 Vilnius	22.612096-TP-T.B-04	1 1



Rūšio patalpų eksplikacija

NR.	PATALPA	PLOTAS
R.1	Koridorius	20 m ²
R.2	Medicininį atliekų patalpa	47 m ²
R.3	Centrinė medicininių atliekų surinkimo patalpa (nukenksminimo ir atidavimo vežėjui)	47 m ²
R.4	Centralizuota nešvarių skalbinių surinkimo/rūšiavimo/atidavimo skalbyklai patalpa	50 m ²
R.5	Tambūras	41 m ²
R.5.1	Medicinos prietaisų (instrumentų) apdoravimo (plovimo-dezinfekcijos) patalpa	8 m ²
R.5.2	Medicinos prietaisų (instrumentų) apdoravimo (plovimo-dezinfekcijos) patalpa	6 m ²
R.5.3	Medicinos prietaisų (instrumentų) apdoravimo (plovimo-dezinfekcijos) patalpa	12 m ²
R.5.4	Medicinos prietaisų (instrumentų) apdoravimo (plovimo-dezinfekcijos) patalpa	13 m ²
R.6	Nešvaraus inventoriaus prėmimo patalpa	60 m ²
R.7	Nešvaraus inventoriaus apdoravimo patalpa	20 m ²
R.8	Švaraus inventoriaus laikino saugojimo ir išdavimo patalpa	64 m ²
R.9	Personalo patalpa	35 m ²
R.10	Sanitarinė patalpa	13 m ²
R.11	Laikymo patalpa (ekspluataicirėms medžiagoms)	34 m ²
R.12	Vakuuminio pašto patalpa	59 m ²
R.13	Deguonies generatoriaus patalpa	26 m ²
R.14	Saičio punktas	117 m ²
R.15	Elektros punktas	22 m ²
R.16	Vandentiekio punktas	27 m ²
R.17	Šilumos punktas	38 m ²
R.18	Komutacinė patalpa	8 m ²
R.19	Vandens valymo patalpa	28 m ²
R.20	Dušas	3 m ²
R.21	San. mazgas (personalo)	3 m ²
R.22	Komutacinė patalpa	10 m ²
R.23	Koridorius	107 m ²
R.24	San. mazgas (personalo)	5 m ²
R.25	Tambūras	7 m ²
R.26	Vent. kamera	50 m ²
R.27	Koridorius	47 m ²
R.28	Ei. skydinė	30 m ²
R.29	Tambūras	23 m ²
R.30	Laiptinė	84 m ²
R.31	Laiptinė	37 m ²
R.32	Laiptinė	32 m ²
Viso:		1233 m ²

Sutartiniai žymėjimai

○	1 rozetė
⊙	2 rozetės
⊚	3 rozetės
⊛	4 rozetės
⊜	2xLAN
+	Elektros įvadas
○	Ei. stovėlis 2 rozetės
—	Grindų kanalas el. instaliacijai
—	Levelis el. intaliacijai
+	Kondensato nuvedimui d-40 mm
x	Taškinis trapas
—	Gyvatukas (valymo inventoriaus patalpoje)
•	Suspausto oro įvadas
⊞	Įėjimo kontrolė
⊟	Įėjimo kontrolė su domofonu

Pastaba:
 1. Elektros galingumai (rozetėms, įvadams) nurodyti ant brėžinio. Įrenginių reikalingi pajungimai nurodyti brėžiniuose ir TS dokumente.
 2. Gyvatukai, rankplovės ir viduriniai turi būti prijungti VN dalyje. Užduotys šiems prietaisams turi būti pateiktos taip pat VN dalyje.

0	2023-12	Techninis projektas	
Laida	Išleidimo data	Laidos statusas. Keitimo prie žastis (jei taikoma)	
KVAL. PATV. DOK. NR.	MASPRO	Ulonų g. 2, 08240 Vilnius Telefonas: +37060979 272 El. paštas: info@maspro.lt	STATINIO PROJEKTO PAVADINIMAS Gydymo paskirties pastato Santariškių g. 2, Vilniuje, statybos projektas
36890	PV	M. Mačiulis	STATINIO NR. IR PAVADINIMAS, DOKUMENTO PAVADINIMAS
	PDV	G. Baranauskas	Rūšio technologinis planas - Baldai ir įranga
			M 1 : 200
KALBOS TRUMP. LT	STATYTOJAS IR (ARBA) UŽSAKOVAS Vilj. Vilniaus universiteto ligoninė Santaros klinikos (VULSK), J. k. 124364561, Santariškių g. 2, LT-08406 Vilnius	DOKUMENTO ŽYMUO 22.612096-TP-T-B-01	LAPAS LAPŲ 1 1



Rūsio patalpų eksplikacija

NR.	PATALPA	PLOTAS
R.1	Koridorius	20 m ²
R.2	Medicinių atliekų patalpa	47 m ²
R.3	Centrinė medicinių atliekų surinkimo patalpa (nukenksminimo ir atidavimo vežėjui)	47 m ²
R.4	Centralizuota nešvarių skalbinių surinkimo/rūšiavimo/atidavimo skalbyklai patalpa	50 m ²
R.5	Tambūras	41 m ²
R.5.1	Medicinos prietaisų (instrumentų) apdoravimo (plovimo-dezinfekcijos) patalpa	8 m ²
R.5.2	Medicinos prietaisų (instrumentų) apdoravimo (plovimo-dezinfekcijos) patalpa	6 m ²
R.5.3	Medicinos prietaisų (instrumentų) apdoravimo (plovimo-dezinfekcijos) patalpa	12 m ²
R.5.4	Medicinos prietaisų (instrumentų) apdoravimo (plovimo-dezinfekcijos) patalpa	13 m ²
R.6	Nešvaraus inventoriaus prėmimo patalpa	60 m ²
R.7	Nešvaraus inventoriaus apdoravimo patalpa	20 m ²
R.8	Švaraus inventoriaus laikino saugojimo ir išdavimo patalpa	64 m ²
R.9	Personalo patalpa	35 m ²
R.10	Sanitarinė patalpa	13 m ²
R.11	Laikymo patalpa (ekspluataicirėms medžiagoms)	34 m ²
R.12	Vakuuminio pašto patalpa	59 m ²
R.13	Deguonies generatoriaus patalpa	26 m ²
R.14	Saldio punktas	117 m ²
R.15	Elektros punktas	22 m ²
R.16	Vandentiekio punktas	27 m ²
R.17	Šilumos punktas	38 m ²
R.18	Komutacinė patalpa	8 m ²
R.19	Vandens valymo patalpa	28 m ²
R.20	Dušas	3 m ²
R.21	San. mazgas (personalo)	3 m ²
R.22	Komutacinė patalpa	10 m ²
R.23	Koridorius	107 m ²
R.24	San. mazgas (personalo)	5 m ²
R.25	Tambūras	7 m ²
R.26	Vent. kamera	50 m ²
R.27	Koridorius	47 m ²
R.28	Ei. skydinė	30 m ²
R.29	Tambūras	23 m ²
R.30	Laiptinė	84 m ²
R.31	Laiptinė	37 m ²
R.32	Laiptinė	32 m ²
Viso:		1233 m ²

Sutartiniai žymėjimai

○	1 rozetė
⊙	2 rozetės
⊚	3 rozetės
⊛	4 rozetės
⊜	2xLAN
+	Elektros įvadas
○	Ei. stovėlis 2 rozetės
—	Grindų kanalas el. instaliacijai
—	Loveilis el. intaliacijai
+	Kondensato nuvedimui d-40 mm
x	Taškinis trapas
—	Gyvatukas (valymo inventoriaus patalpoje)
•	Suspausto oro įvadas
⊞	Jeigos kontrolė
⊞	Jeigos kontrolė su domofonu

Pastaba:

1. Elektros galingumai (rozetėms, įvadams) nurodyti ant brėžinio. Įrenginių reikalingi pajungimai nurodyti brėžiniuose ir TS dokumente.
2. Gyvatukai, rankplovės ir viduriniai turi būti prijungti VN dalyje. Užduotys šiems prietaisams turi būti pateiktos taip pat VN dalyje.

0	2023-12	Techninis projektas		
Laida	Išleidimo data	Laidos statusas. Keitimo prie žastis (jei taikoma)		
KVAL. PATV. DOK. NR.	MASPRO	Ulonų g. 2, 08240 Vilnius Telefonas: +37060979 272 El. paštas: info@maspro.lt	STATINIO PROJEKTO PAVADINIMAS Gydymo paskirties pastato Santariškių g. 2, Vilniuje, statybos projektas	
36890	PV	M. Mačiulis	STATINIO NR. IR PAVADINIMAS, DOKUMENTO PAVADINIMAS	LADA
	PDV	G. Baranauskas	Rūsio technologinis planas - Elektrotechnika	0
			M 1 : 200	
KALBOS TRUMP. LT	STATYTOJAS IR (ARBA) UŽSAKOVAS Vilj. Vilniaus universiteto ligoninė Santaros klinikos (VULSK), J. k. 124364561, Santariškių g. 2, LT-08406 Vilnius		DOKUMENTO ŽYMUO 22.612096-TP-T.B-01-E	LAPAS LAPŲ 1 1



Rūsio patalpų eksplikacija

NR.	PATALPA	PLOTAS
R.1	Koridorius	20 m ²
R.2	Medicininis atliekų patalpa	47 m ²
R.3	Centrinė medicininių atliekų surinkimo patalpa (nukenksminimo ir atidavimo vežėjui)	47 m ²
R.4	Centralizuota nešvarių skalbinių surinkimo/rūšiavimo/atidavimo skalbyklai patalpa	50 m ²
R.5	Tambūras	41 m ²
R.5.1	Medicinos prietaisų (instrumentų) apdoravimo (plovimo-dezinfekcijos) patalpa	8 m ²
R.5.2	Medicinos prietaisų (instrumentų) apdoravimo (plovimo-dezinfekcijos) patalpa	6 m ²
R.5.3	Medicinos prietaisų (instrumentų) apdoravimo (plovimo-dezinfekcijos) patalpa	12 m ²
R.5.4	Medicinos prietaisų (instrumentų) apdoravimo (plovimo-dezinfekcijos) patalpa	13 m ²
R.6	Nešvaraus inventoriaus prėmimo patalpa	60 m ²
R.7	Nešvaraus inventoriaus apdoravimo patalpa	20 m ²
R.8	Švaraus inventoriaus laikino saugojimo ir išdavimo patalpa	64 m ²
R.9	Personalo patalpa	35 m ²
R.10	Sanitarinė patalpa	13 m ²
R.11	Laikymo patalpa (ekspluataicirėms medžiagoms)	34 m ²
R.12	Vakuuminio pašto patalpa	59 m ²
R.13	Deguonies generatoriaus patalpa	26 m ²
R.14	Saldio punktas	117 m ²
R.15	Elektrinis punktas	22 m ²
R.16	Vandentiekio punktas	27 m ²
R.17	Šilumos punktas	38 m ²
R.18	Komutacinė patalpa	8 m ²
R.19	Vandens valymo patalpa	28 m ²
R.20	Dušas	3 m ²
R.21	San. mazgas (personalo)	3 m ²
R.22	Komutacinė patalpa	10 m ²
R.23	Koridorius	107 m ²
R.24	San. mazgas (personalo)	5 m ²
R.25	Tambūras	7 m ²
R.26	Vent. kamera	50 m ²
R.27	Koridorius	47 m ²
R.28	Ei. skydinė	30 m ²
R.29	Tambūras	23 m ²
R.30	Laiptinė	84 m ²
R.31	Laiptinė	37 m ²
R.32	Laiptinė	32 m ²
Viso:		1233 m ²

Sutartiniai žymėjimai

○	1 rozetė
⊙	2 rozetės
⊚	3 rozetės
⊛	4 rozetės
⊜	2xLAN
+	Elektrinis įvadas
○	Ei. stovėlis 2 rozetės
—	Grindų kanalas el. instaliacijai
—	Levelis el. intaliacijai
+	Kondensato nuvedimui d-40 mm
x	Taškinis trapas
—	Gyvatukas (valymo inventoriaus patalpoje)
•	Suspausto oro įvadas
⊞	Jeigos kontrolė
⊟	Jeigos kontrolė su domofonu

Pastaba:

- Elektrinis galingumai (rozetėms, įvadams) nurodyti ant brėžinio. Įrenginių reikalingi pajungimai nurodyti brėžiniuose ir TS dokumente.
- Gyvatukai, rankplovės ir viduriniai turi būti priimti VN dalyje. Užduotys šiems prietaisams turi būti pateiktos taip pat VN dalyje.

0	2023-12	Techninis projektas		
Laida	Išleidimo data	Laidos statusas. Keitimo prie žastis (jei taikoma)		
KVAL. PATV. DOK. NR.	MASPRO	Ulonų g. 2, 08240 Vilnius Telefonas: +37060979 272 El. paštas: info@maspro.lt	STATINIO PROJEKTO PAVADINIMAS Gydymo paskirties pastato Santariškių g. 2, Vilniuje, statybos projektas	
36890	PV	M. Mačiulis	STATINIO NR. IR PAVADINIMAS, DOKUMENTO PAVADINIMAS	LADA
	PDV	G. Baranauskas	Rūsio technologinis planas - Silpnos srovės	0
			M 1 : 200	
KALBOS TRUMP. LT	STATYTOJAS IR (ARBA) UŽSAKOVAS Vilj. Vilniaus universiteto ligoninė Santaros klinika (VULSK), J. k. 124364561, Santariškių g. 2, LT-08406 Vilnius		DOKUMENTO ŽYMUO 22.612096-TP-T-B-01-SS	LAPAS LAPŲ 1 1



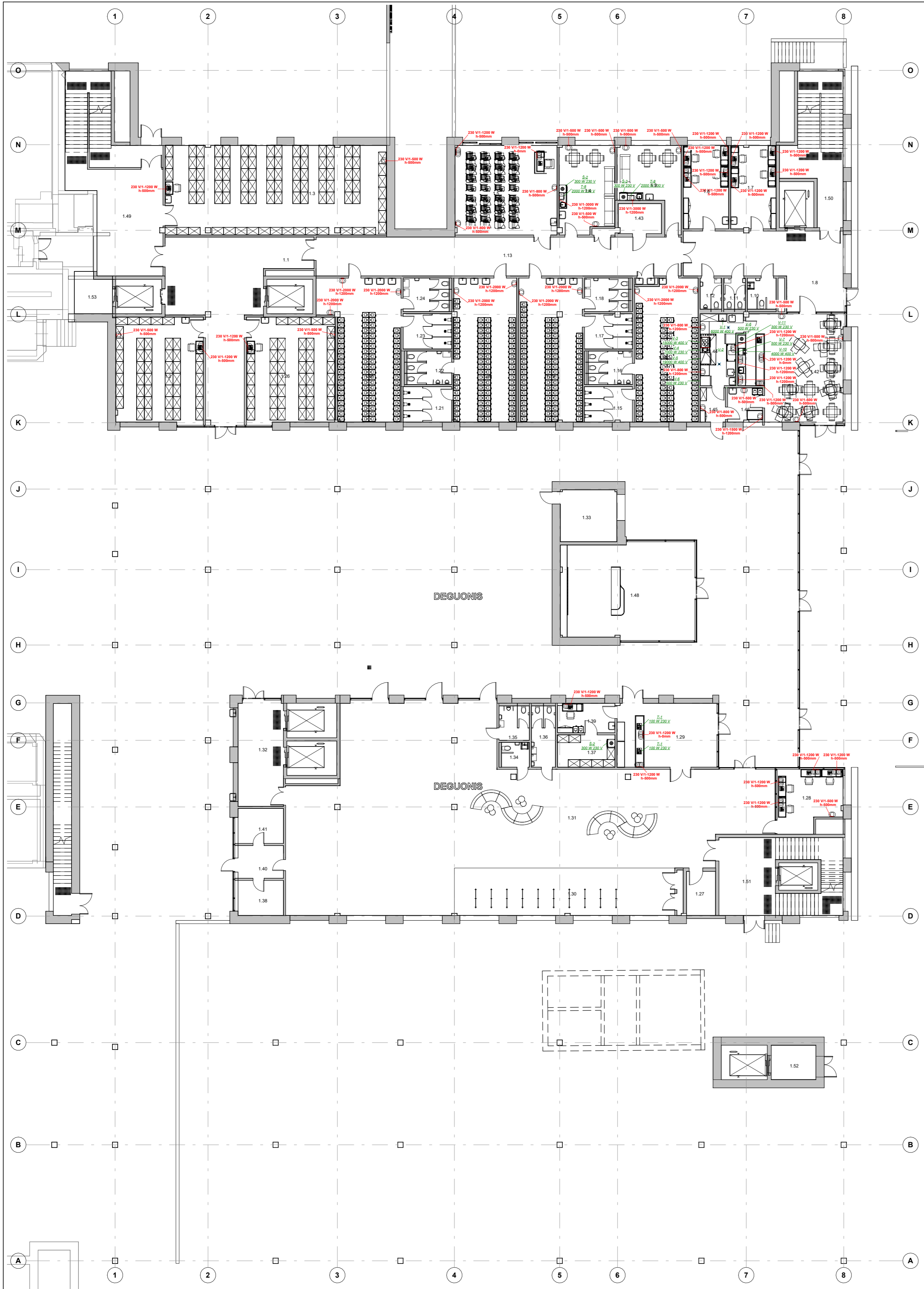
1 aukšto patalpų eksplikacija

NR.	PATALPA	PLOTAS
1.1	Koridorius	79 m ²
1.2	Svarių skalbinių laikymo pat.	54 m ²
1.3	Pagalbinė pat.	117 m ²
1.4	Personalo poilsio pat.	28 m ²
1.5	Auditorija	54 m ²
1.6	Operatyvinis skyrius	22 m ²
1.7	Operatyvinis skyrius	22 m ²
1.8	Vestibulius	55 m ²
1.9	Personalo poilsio pat.	24 m ²
1.10	Lankytojų ŽN WC	5 m ²
1.11	Lankytojų WC (moterų)	4 m ²
1.12	Lankytojų WC (vyrų)	4 m ²
1.13	Koridorius	84 m ²
1.14	Persirengimo pat.	53 m ²
1.15	Dušas	10 m ²
1.16	Personalo WC (moterų)	9 m ²
1.17	Dušas	10 m ²
1.18	Personalo WC (moterų)	9 m ²
1.19	Persirengimo pat.	54 m ²
1.20	Persirengimo pat.	53 m ²
1.21	Dušas	10 m ²
1.22	Personalo WC (moterų)	9 m ²
1.23	Dušas	10 m ²
1.24	Personalo WC (vyrų)	9 m ²
1.25	Persirengimo pat.	58 m ²
1.26	Pagalbinė pat.	55 m ²
1.27	Komutacinė pat.	8 m ²
1.28	Informacija	23 m ²
1.29	Oficina	38 m ²
1.30	Rūbinės zona	62 m ²
1.31	Vestibulius	376 m ²
1.32	Koridorius	28 m ²
1.33	Apsaugos pat.	17 m ²
1.34	Pacientų ŽN WC	4 m ²
1.35	Pacientų WC (vyrų)	6 m ²
1.36	Pacientų WC (moterų)	9 m ²
1.37	Vaistų laikymo pat.	11 m ²
1.38	Atsisveikinimo patalpa	9 m ²
1.39	Kabinetas / Persirengimo pat.	10 m ²
1.40	Koridorius	9 m ²
1.41	Atsisveikinimo patalpa	9 m ²
1.42	Kavinė	62 m ²
1.43	Komutacinė pat.	8 m ²
1.44	Virtuvė su indų plovimo zona	16 m ²
1.45	Koridorius	5 m ²
1.46	Kabinetas	7 m ²
1.48	Informacinis punktas	78 m ²
1.49	Laiptinė	48 m ²
1.50	Laiptinė	19 m ²
1.51	Laiptinė	26 m ²
1.52	Lifto holas	9 m ²
1.53	Koridorius	9 m ²
Viso:		1805 m ²

- Sutartiniai žymėjimai
- 1 rozetė
 - ⊙ 2 rozetės
 - ⊗ 3 rozetės
 - ⊘ 4 rozetės
 - ⊞ 2xLAN
 - Elektros įvadas
 - El. stovėlis 2 rozetės
 - Grindų kanalas el. instaliacijai
 - Lovelis el. intaliacijai
 - + Kondensato nuvedimui d-40 mm
 - × Taškinis trapas
 - Gyvatukas (valymo inventoriaus patalpoje)
 - Suspausto oro įvadas
 - ⊞ Jeigos kontrolė
 - ⊞ Jeigos kontrolė su domofonu

Pastaba:
 1. Elektros galingumai (rozetėms, įvadams) nurodyti ant brėžinio. Įrenginių reikalingi pajungimai nurodyti brėžiniuose ir TS dokumente.
 2. Gyvatukai, rankplovės ir viduriniai turi būti priimti VN dalyje. Užduotys šiems prietaisams turi būti pateiktos taip pat VN dalyje.

0	2023-12	Techninis projektas		
Laida	Išleidimo data	Laidos statusas. Keitimo prie žastis (jei taikoma)		
KVAL. PATV. DOK. NR.	MASPRO	Ulonų g. 2, 08240 Vilnius Telefonas: +37060979 272 El. paštas: info@maspro.lt	STATINIO PROJEKTO PAVADINIMAS Gydymo paskirties pastato Santariškių g. 2, Vilniuje, statybos projektas	
36890	PV	M. Mačiulis	STATINIO NR. IR PAVADINIMAS, DOKUMENTO PAVADINIMAS	LADA
	PDV	G. Baranauskas	Pirmo aukšto technologinis planas - Baldai įjranga	0
			M 1 : 200	
KALBOS TRUMP. LT	STATYTOJAS IR (ARBA) UŽSAKOVAS Vilj. Vilniaus universiteto ligoninė Santaros klinikos (VULSK), J. k. 124364561, Santariškių g. 2, LT-08406 Vilnius		DOKUMENTO ŽYMUO 22.612096-TP-T-B-02	LAPAS LAPŲ 1 1



1 aukšto patalpų eksplikacija

NR.	PATALPA	PLOTAS
1.1	Koridorius	79 m ²
1.2	Švarių skalbinių laikymo pat.	54 m ²
1.3	Pagalbinė pat.	117 m ²
1.4	Personalo poilsio pat.	28 m ²
1.5	Auditorija	54 m ²
1.6	Operatyvinis skyrius	22 m ²
1.7	Operatyvinis skyrius	22 m ²
1.8	Vestibulius	55 m ²
1.9	Personalo poilsio pat.	24 m ²
1.10	Lankytojų ŽN WC	5 m ²
1.11	Lankytojų WC (moterų)	4 m ²
1.12	Lankytojų WC (vyrų)	4 m ²
1.13	Koridorius	84 m ²
1.14	Persirengimo pat.	53 m ²
1.15	Dušas	10 m ²
1.16	Personalo WC (moterų)	9 m ²
1.17	Dušas	10 m ²
1.18	Personalo WC (moterų)	9 m ²
1.19	Persirengimo pat.	54 m ²
1.20	Persirengimo pat.	53 m ²
1.21	Dušas	10 m ²
1.22	Personalo WC (moterų)	9 m ²
1.23	Dušas	10 m ²
1.24	Personalo WC (vyrų)	9 m ²
1.25	Persirengimo pat.	58 m ²
1.26	Pagalbinė pat.	55 m ²
1.27	Komutacinė pat.	8 m ²
1.28	Informacija	23 m ²
1.29	Oficina	38 m ²
1.30	Rūbinės zona	62 m ²
1.31	Vestibulius	376 m ²
1.32	Koridorius	28 m ²
1.33	Apsaugos pat.	17 m ²
1.34	Pacientų ŽN WC	4 m ²
1.35	Pacientų WC (vyrų)	6 m ²
1.36	Pacientų WC (moterų)	9 m ²
1.37	Vaistų laikymo pat.	11 m ²
1.38	Atsisveikinimo patalpa	9 m ²
1.39	Kabinetas / Persirengimo pat.	10 m ²
1.40	Koridorius	9 m ²
1.41	Atsisveikinimo patalpa	9 m ²
1.42	Kavinė	62 m ²
1.43	Komutacinė pat.	8 m ²
1.44	Virtuvė su indų plovimo zona	16 m ²
1.45	Koridorius	5 m ²
1.46	Kabinetas	7 m ²
1.48	Informacinis punktas	78 m ²
1.49	Laiptinė	48 m ²
1.50	Laiptinė	19 m ²
1.51	Laiptinė	26 m ²
1.52	Lifto holas	9 m ²
1.53	Koridorius	9 m ²
Viso:		1805 m ²

- Sutartiniai žymėjimai
- 1 rozetė
 - ⊙ 2 rozetės
 - ⊕ 3 rozetės
 - ⊗ 4 rozetės
 - ⊞ 2xLAN
 - Elektros įvadas
 - El. stovėlis 2 rozetės
 - Grindų kanalas el. instaliacijai
 - Lovelis el. intaliacijai
 - + Kondensato nuvedimui d-40 mm
 - x Taškinis trapas
 - Gyvatukas (valymo inventoriaus patalpoje)
 - Suspausto oro įvadas
 - ⊞ Jeigos kontrolė
 - ⊞ Jeigos kontrolė su domofonu

Pastaba:
 1. Elektros galingumai (rozetėms, įvadams) nurodyti ant brėžinio. Įrenginių reikalingi pajungimai nurodyti brėžiniuose ir TS dokumente.
 2. Gyvatukai, rankplovės ir viduriniai turi būti priimti VN dalyje. Užduotys šiems prietaisams turi būti pateiktos taip pat VN dalyje.

0	2023-12	Techninis projektas		
Laida	Išleidimo data	Laidos statusas. Keitimo prie žastis (jei taikoma)		
KVAL. PATV. DOK. NR.	MASPRO	Ulonų g. 2, 08240 Vilnius Telefonas: +37060979 272 El. paštas: info@maspro.lt	STATINIO PROJEKTO PAVADINIMAS Gydymo paskirties pastato Santariškių g. 2, Vilniuje, statybos projektas	
36890	PV	M. Mačiulis	STATINIO NR. IR PAVADINIMAS, DOKUMENTO PAVADINIMAS	LAIDA
	PDV	G. Baranauskas	Pirmo aukšto technologinis planas - Elektrotechnika	0
			M 1 : 200	
KALBOS TRUMP. LT	STATYTOJAS IR (ARBA) UŽSAKOVAS Vilj. Vilniaus universiteto ligoninė Santaros Klinikos (VULSK), J. k. 124364561, Santariškių g. 2, LT-08406 Vilnius		DOKUMENTO ŽYMUO 22.612096-TP-T.B-02-E	LAPAS LAPŲ 1 1



1 aukšto patalpų eksplikacija

NR.	PATALPA	PLOTAS
1.1	Koridorius	79 m ²
1.2	Švarių skalbinių laikymo pat.	54 m ²
1.3	Pagalbinė pat.	117 m ²
1.4	Personalo poilsio pat.	28 m ²
1.5	Auditorija	54 m ²
1.6	Operatyvinis skyrius	22 m ²
1.7	Operatyvinis skyrius	22 m ²
1.8	Vestibulius	55 m ²
1.9	Personalo poilsio pat.	24 m ²
1.10	Lankytojų ŽN WC	5 m ²
1.11	Lankytojų WC (moterų)	4 m ²
1.12	Lankytojų WC (vyrų)	4 m ²
1.13	Koridorius	84 m ²
1.14	Persirengimo pat.	53 m ²
1.15	Dušas	10 m ²
1.16	Personalo WC (moterų)	9 m ²
1.17	Dušas	10 m ²
1.18	Personalo WC (moterų)	9 m ²
1.19	Persirengimo pat.	54 m ²
1.20	Persirengimo pat.	53 m ²
1.21	Dušas	10 m ²
1.22	Personalo WC (moterų)	9 m ²
1.23	Dušas	10 m ²
1.24	Personalo WC (vyrų)	9 m ²
1.25	Persirengimo pat.	58 m ²
1.26	Pagalbinė pat.	55 m ²
1.27	Komutacinė pat.	8 m ²
1.28	Informacija	23 m ²
1.29	Oficina	38 m ²
1.30	Rūbinės zona	62 m ²
1.31	Vestibulius	376 m ²
1.32	Koridorius	28 m ²
1.33	Apsaugos pat.	17 m ²
1.34	Pacientų ŽN WC	4 m ²
1.35	Pacientų WC (vyrų)	6 m ²
1.36	Pacientų WC (moterų)	9 m ²
1.37	Vaistų laikymo pat.	11 m ²
1.38	Atsiveikinimo patalpa	9 m ²
1.39	Kabinetas / Persirengimo pat.	10 m ²
1.40	Koridorius	9 m ²
1.41	Atsiveikinimo patalpa	9 m ²
1.42	Kavinė	62 m ²
1.43	Komutacinė pat.	8 m ²
1.44	Virtuvė su indų plovimo zona	16 m ²
1.45	Koridorius	5 m ²
1.46	Kabinetas	7 m ²
1.48	Informacinis punktas	78 m ²
1.49	Laiptinė	48 m ²
1.50	Laiptinė	19 m ²
1.51	Laiptinė	26 m ²
1.52	Lifto holas	9 m ²
1.53	Koridorius	9 m ²
Viso:		1805 m ²

- Sutartiniai žymėjimai
- 1 rozetė
 - ⊙ 2 rozetės
 - ⊚ 3 rozetės
 - ⊛ 4 rozetės
 - ⊜ 2xLAN
 - Elektros įvadas
 - El. stovėlis 2 rozetės
 - Grindų kanalas el. instaliacijai
 - Lovelis el. intaliacijai
 - + Kondensato nuvedimui d-40 mm
 - × Taškinis trapas
 - Gyvatukas (valymo inventoriaus patalpoje)
 - Suspausto oro įvadas
 - ⊞ Jeigos kontrolė
 - ⊟ Jeigos kontrolė su domofonu

Pastaba:
 1. Elektros galingumai (rozetėms, įvadams) nurodyti ant brėžinio. Įrenginių reikalingi pajungimai nurodyti brėžiniuose ir TS dokumente.
 2. Gyvatukai, rankplovės ir viduriniai turi būti priimti VN dalyje. Užduotys šiems prietaisams turi būti pateiktos taip pat VN dalyje.

0	2023-12	Techninis projektas		
Laida	Išleidimo data	Laidos statusas. Keitimo prie žastis (jei taikoma)		
KVAL. PATV. DOK. NR.	MASPRO	Ulonų g. 2, 08240 Vilnius Telefonas: +37060979 272 El. paštas: info@maspro.lt	STATINIO PROJEKTO PAVADINIMAS Gydymo paskirties pastato Santariškių g. 2, Vilniuje, statybos projektas	
36890	PV	M. Mačiulis	STATINIO NR. IR PAVADINIMAS, DOKUMENTO PAVADINIMAS	LADA
	PDV	G. Baranauskas	Pirmo aukšto technologinis planas - Silpnos srovės	0
			M 1 : 200	
KALBOS TRUMP. LT	STATYTOJAS IR (ARBA) UŽSAKOVAS Vilj. Vilniaus universiteto Igonis Santaros Klinikos (VULSK), J. k. 124364561, Santariškių g. 2, LT-08406 Vilnius		DOKUMENTO ŽYMUO 22.612096-TP-T.B-02-SS	LAPAS LAPŲ 1 1



2 aukšto patalpų eksplikacija

NR.	PATALPA	PLOTAS
2.1	Koridorius	130 m ²
2.2	Rūšiavimas (nešvarus)	36 m ²
2.3	WC	5 m ²
2.4	Personalo WC (moterų)	4 m ²
2.5	Personalo WC (vyrų)	5 m ²
2.6	WC	5 m ²
2.7	Laukiamasis	72 m ²
2.8	Laukiamasis	88 m ²
2.9	Apžiūros kab.	17 m ²
2.10	Gdytojų kab.	14 m ²
2.11	Tambūras	9 m ²
2.12	Dušas su WC	4 m ²
2.13	Basoninė	3 m ²
2.14	Įėjimo priešboks	5 m ²
2.15	Įėjimo priešboks	6 m ²
2.16	Palata	22 m ²
2.17	Tambūras	9 m ²
2.18	Dušas	2 m ²
2.19	Koridorius	3 m ²
2.20	Įėjimo priešboks	4 m ²
2.21	Basoninė	3 m ²
2.22	Dušas su WC	4 m ²
2.23	Palata	22 m ²
2.24	Įėjimo priešboks	5 m ²
2.25	Basoninė	3 m ²
2.26	Dušas su WC	4 m ²
2.27	Palata	22 m ²
2.28	Tambūras	9 m ²
2.29	Koridorius	3 m ²
2.30	Dušas	2 m ²
2.31	Įėjimo priešboks	6 m ²
2.32	Dušas su WC	4 m ²
2.33	Basoninė	3 m ²
2.34	Įėjimo priešboks	5 m ²
2.35	Palata	22 m ²
2.36	WC	5 m ²
2.37	Personalo WC (vyrų)	3 m ²
2.38	Procedūrinis	15 m ²
2.39	Procedūrinis	15 m ²
2.40	Gdytojų apžiūros patalpa	15 m ²
2.41	Pagalbinė pat.	11 m ²
2.42	Basoninė	13 m ²
2.43	Koridorius	121 m ²
2.44	Dušas su WC	4 m ²
2.45	Priešboks	8 m ²
2.46	Dušas su WC	4 m ²
2.47	Palata	16 m ²
2.48	Palata	16 m ²
2.49	Valymo inv.	5 m ²
2.50	Postas	14 m ²
2.51	Procedūrinis	16 m ²
2.52	Priešboks	8 m ²
2.53	Dušas su WC	4 m ²
2.54	Dušas su WC	4 m ²
2.55	Palata	16 m ²
2.56	Palata	16 m ²
2.57	Priešboks	8 m ²
2.58	Dušas su WC	4 m ²
2.59	Dušas su WC	4 m ²
2.60	Palata	16 m ²
2.61	Palata	16 m ²
2.62	Dušas su WC	3 m ²
2.63	Priešboks	7 m ²
2.64	Dušas su WC	3 m ²
2.65	Stebėjimo patalpa	13 m ²
2.66	Stebėjimo patalpa	13 m ²
2.67	Dušas su WC	3 m ²
2.68	Priešboks	7 m ²
2.69	Dušas su WC	3 m ²
2.70	Stebėjimo patalpa	13 m ²
2.71	Stebėjimo patalpa	13 m ²
2.72	Dušas su WC	3 m ²
2.73	Priešboks	7 m ²
2.74	Dušas su WC	3 m ²
2.75	Stebėjimo patalpa	13 m ²
2.76	Stebėjimo patalpa	13 m ²

2 aukšto patalpų eksplikacija

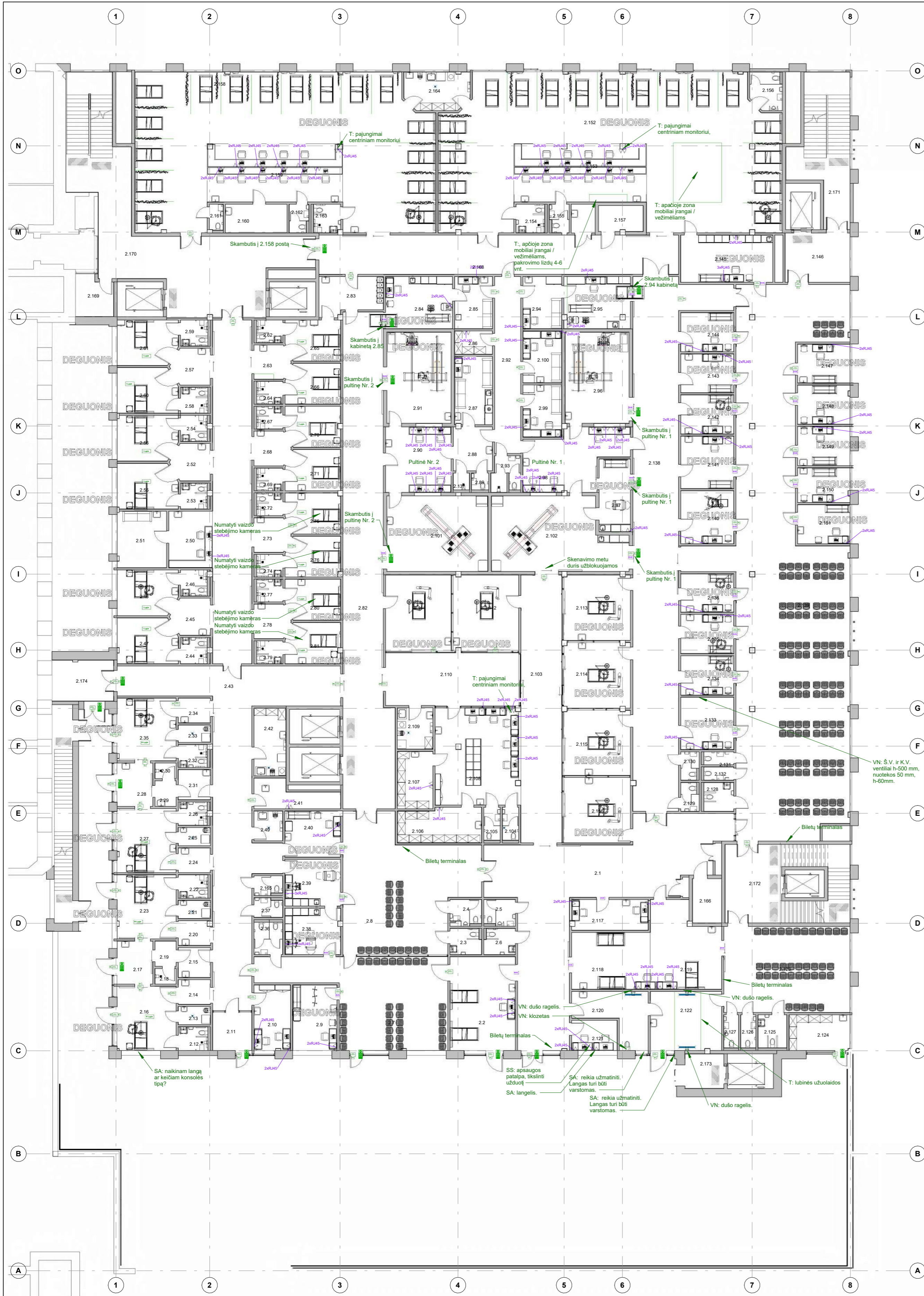
NR.	PATALPA	PLOTAS
2.77	Dušas su WC	3 m ²
2.78	Priešboks	7 m ²
2.79	Dušas su WC	3 m ²
2.80	Stebėjimo patalpa	13 m ²
2.81	Stebėjimo patalpa	13 m ²
2.82	Koridorius	124 m ²
2.83	Apširengimo/nusirengimo pat.	13 m ²
2.84	Echoskopijos kabinetas	20 m ²
2.85	Kabinetas 2 d.v.	11 m ²
2.86	Vienkartinį priemonių laikymo pat.	5 m ²
2.87	Kabinetas 2 d.v.	15 m ²
2.88	Persirengimo pat.	10 m ²
2.89	Personalo WC (moterų)	2 m ²
2.90	Pultinė	25 m ²
2.91	Rentgeno pat.	34 m ²
2.92	Koridorius	27 m ²
2.93	Dušas su WC	6 m ²
2.94	Kabinetas 2 d.v.	12 m ²
2.95	Echoskopijos kabinetas	20 m ²
2.96	Rentgeno pat.	34 m ²
2.97	Procedūrinis	13 m ²
2.98	Pultinė	31 m ²
2.99	Gdytojų kab.	12 m ²
2.100	Kabinetas 2 d.v.	12 m ²
2.101	KT	44 m ²
2.102	KT	53 m ²
2.103	Koridorius	65 m ²
2.104	Personalo WC (vyrų)	3 m ²
2.105	Personalo WC (moterų)	3 m ²
2.106	Pagalbinė pat.	16 m ²
2.107	Pagalbinė pat.	12 m ²
2.108	Postas	47 m ²
2.109	Basoninė	9 m ²
2.110	Koridorius	41 m ²
2.111	Intensyvios pagalbos kambarys skirtas gyvytę gelbstinčioms procedūroms atlikti	29 m ²
2.112	Intensyvios pagalbos kambarys skirtas gyvytę gelbstinčioms procedūroms atlikti	29 m ²
2.113	Intensyvios pagalbos kambarys skirtas gyvytę gelbstinčioms procedūroms atlikti	26 m ²
2.114	Intensyvios pagalbos kambarys skirtas gyvytę gelbstinčioms procedūroms atlikti	26 m ²
2.115	Intensyvios pagalbos kambarys skirtas gyvytę gelbstinčioms procedūroms atlikti	26 m ²
2.116	Intensyvios pagalbos kambarys skirtas gyvytę gelbstinčioms procedūroms atlikti	26 m ²
2.117	Registratūra	13 m ²
2.118	Rūšiavimas (švarus GPM)	26 m ²
2.119	Rūšiavimas (švarus atvykstantiems patiems)	32 m ²
2.120	Sanitarinė pat.	17 m ²
2.121	Apsaugos pat.	8 m ²
2.122	Dekontaminacijos pat.	24 m ²
2.123	Laukiamasis	63 m ²
2.124	GMP inventoriaus laikymo pat.	13 m ²
2.125	ŽN WC	6 m ²
2.126	WC	3 m ²
2.127	WC	3 m ²
2.128	ŽN WC	5 m ²
2.129	WC	3 m ²
2.130	WC	3 m ²
2.131	WC	2 m ²
2.132	WC	2 m ²
2.133	LOR apžiūros patalpa	16 m ²
2.134	Traumatologo apžiūros patalpa	12 m ²
2.135	Tvarstomasis	12 m ²
2.136	Chirurgo apžiūros patalpa	12 m ²
2.137	Dušas	2 m ²
2.138	Koridorius	151 m ²
2.139	Koridorius	308 m ²
2.140	Ginekologo apžiūros patalpa	16 m ²
2.141	Oftalmologo apžiūros patalpa	16 m ²
2.142	Gdytojų apžiūros patalpa	12 m ²
2.143	Gdytojų apžiūros patalpa	12 m ²
2.144	Gdytojų apžiūros patalpa	12 m ²
2.145	Procedūrinis	25 m ²
2.146	Lifto holas	18 m ²
2.147	Gdytojų konsultacinis kabinetas	12 m ²
2.148	Gdytojų konsultacinis kabinetas	12 m ²
2.149	Gdytojų konsultacinis kabinetas	12 m ²
2.150	Gdytojų konsultacinis kabinetas	10 m ²
2.151	Gdytojų konsultacinis kabinetas	12 m ²
2.152	Daugiavietė palata	238 m ²
2.153	Postas su pagalbinėmis pat.	45 m ²
2.154	Dušas su WC	5 m ²
2.155	Personalo WC (vyrų)	3 m ²
2.156	WC	7 m ²
2.157	Komutacinė pat.	7 m ²
2.158	Daugiavietė palata	204 m ²
2.159	Postas	46 m ²
2.160	Pagalbinė pat.	10 m ²
2.161	WC	2 m ²
2.162	Personalo WC (moterų)	3 m ²
2.163	Dušas su WC	4 m ²
2.164	Basoninė	14 m ²
2.165	Personalo WC (moterų)	3 m ²
2.166	Komutacinė pat.	7 m ²
2.168	Koridorius	82 m ²
2.169	Koridorius	9 m ²
2.170	Laiptinė	96 m ²
2.171	Laiptinė	18 m ²
2.172	Laiptinė	25 m ²
2.173	Lifto holas	8 m ²
2.174	Koridorius	15 m ²
Viso:		3730 m ²

Sutarinimai Žymėjimai

- 1 rozetė
- 2 rozetės
- 3 rozetės
- 4 rozetės
- ⌵ 2xLAN
- ⊕ Elektros įvadas
- El. stovėlis 2 rozetės
- Grūdų kanalas el. instaliacijai
- Lovelis el. instaliacijai
- Kondensato nuvedimui d=40 mm
- × Taškinis trapas
- Gyvatukas (valymo inventoriaus patalpoje)
- Suspausto oro įvadas
- ⊞ Jeigos kontrolė
- ⊞ Jeigos kontrolė su domofonu

Pastaba:
 1. Elektros galingumai (rozetėms, įvadams) nurodyti ant brėžinio. Įrenginių reikalingi pajungimai nurodyti brėžiniuose ir TS dokumente.
 2. Gyvatukai, rankplėvės ir viduarai turi būti priimti VN dalyje. Užduotys siems prietaisams turi būti pateiktos taip pat VN dalyje.

0	2024-07	Techninis projektas	
Laida	Įsleidimo data	Laidos statusas. Keitimo prie žastis (jei taikoma)	
KVAL. PATV. DOK. NR.	MASPRO	Ulonų g. 2, 08240 Vilnius Telefonas: +37060979 272 El. paštas: info@maspro.lt	STATINIO PROJEKTO PAVADINIMAS Gydymo paskirties pastato Santariškių g. 2, Vilniuje, statybos projektas
36890	PV	M. Mačiulis	STATINIO NR. IR PAVADINIMAS, DOKUMENTO PAVADINIMAS
	PDV	G. Baranauškas	Antro aukšto technologinis planas - Elektrotechnika
			Laida 0
			M 1 : 200
KALBOS TRUMP.	STATYTOJAS IR (ARBA) UŽSAKOVAS	DOKUMENTO ŽYMUO	LAPAS LAPŲ
LT	Vil. Viniūsus universiteto Igonis Santaros Klinikos (VULSK), J. k. 124364561, Santariškių g. 2, LT-08406 Vilnius	22.612096-TP-T.B-03-E	1 1



2 aukšto patalpų eksplikacija

NR.	PATALPA	PLOTAS
2.1	Koridorius	130 m²
2.2	Rūšiavimas (nešvarus)	36 m²
2.3	WC	5 m²
2.4	Personalo WC (moterų)	4 m²
2.5	Personalo WC (vyrų)	5 m²
2.6	WC	5 m²
2.7	Laukiamasis	72 m²
2.8	Laukiamasis	88 m²
2.9	Apžiūros kab.	17 m²
2.10	Gdytojų kab.	14 m²
2.11	Tambūras	9 m²
2.12	Dušas su WC	4 m²
2.13	Basoninė	3 m²
2.14	Įėjimo priešboks	5 m²
2.15	Išėjimo priešboks	6 m²
2.16	Palata	22 m²
2.17	Tambūras	9 m²
2.18	Dušas	2 m²
2.19	Koridorius	3 m²
2.20	Įėjimo priešboks	4 m²
2.21	Basoninė	3 m²
2.22	Dušas su WC	4 m²
2.23	Palata	22 m²
2.24	Įėjimo priešboks	5 m²
2.25	Basoninė	3 m²
2.26	Dušas su WC	4 m²
2.27	Palata	22 m²
2.28	Tambūras	9 m²
2.29	Koridorius	3 m²
2.30	Dušas	2 m²
2.31	Įėjimo priešboks	6 m²
2.32	Dušas su WC	4 m²
2.33	Basoninė	3 m²
2.34	Įėjimo priešboks	5 m²
2.35	Palata	22 m²
2.36	WC	5 m²
2.37	Personalo WC (vyrų)	3 m²
2.38	Procedūrinis	15 m²
2.39	Procedūrinis	15 m²
2.40	Gdytojų apžiūros patalpa	15 m²
2.41	Pagalbinė pat.	11 m²
2.42	Basoninė	13 m²
2.43	Koridorius	121 m²
2.44	Dušas su WC	4 m²
2.45	Priešboks	8 m²
2.46	Dušas su WC	4 m²
2.47	Palata	16 m²
2.48	Palata	16 m²
2.49	Valymo inv.	5 m²
2.50	Postas	14 m²
2.51	Procedūrinis	16 m²
2.52	Priešboks	8 m²
2.53	Dušas su WC	4 m²
2.54	Dušas su WC	4 m²
2.55	Palata	16 m²
2.56	Palata	16 m²
2.57	Priešboks	8 m²
2.58	Dušas su WC	4 m²
2.59	Dušas su WC	4 m²
2.60	Palata	16 m²
2.61	Palata	16 m²
2.62	Dušas su WC	3 m²
2.63	Priešboks	7 m²
2.64	Dušas su WC	3 m²
2.65	Stebėjimo patalpa	13 m²
2.66	Stebėjimo patalpa	13 m²
2.67	Dušas su WC	3 m²
2.68	Priešboks	7 m²
2.69	Dušas su WC	3 m²
2.70	Stebėjimo patalpa	13 m²
2.71	Stebėjimo patalpa	13 m²
2.72	Dušas su WC	3 m²
2.73	Priešboks	7 m²
2.74	Dušas su WC	3 m²
2.75	Stebėjimo patalpa	13 m²
2.76	Stebėjimo patalpa	13 m²

2 aukšto patalpų eksplikacija

NR.	PATALPA	PLOTAS
2.77	Dušas su WC	3 m²
2.78	Priešboks	7 m²
2.79	Dušas su WC	3 m²
2.80	Stebėjimo patalpa	13 m²
2.81	Stebėjimo patalpa	13 m²
2.82	Koridorius	124 m²
2.83	Apsirengimo/nusirengimo pat.	13 m²
2.84	Echoskopijos kabinetas	20 m²
2.85	Kabinetas 2 d.v.	11 m²
2.86	Vienkartinį priemonių laikymo pat.	5 m²
2.87	Kabinetas 2 d.v.	15 m²
2.88	Persirengimo pat.	10 m²
2.89	Personalo WC (moterų)	2 m²
2.90	Pultinė	25 m²
2.91	Rentgeno pat.	34 m²
2.92	Koridorius	27 m²
2.93	Dušas su WC	6 m²
2.94	Kabinetas 2 d.v.	12 m²
2.95	Echoskopijos kabinetas	20 m²
2.96	Rentgeno pat.	34 m²
2.97	Procedūrinis	13 m²
2.98	Pultinė	31 m²
2.99	Gdytojų kab.	12 m²
2.100	Kabinetas 2 d.v.	12 m²
2.101	KT	44 m²
2.102	KT	53 m²
2.103	Koridorius	65 m²
2.104	Personalo WC (vyrų)	3 m²
2.105	Personalo WC (moterų)	3 m²
2.106	Pagalbinė pat.	16 m²
2.107	Pagalbinė pat.	12 m²
2.108	Postas	47 m²
2.109	Basoninė	9 m²
2.110	Koridorius	41 m²
2.111	Intensyvios pagalbos kambarys skirtas gyvytę gelbstinčioms procedūroms atlikti	29 m²
2.112	Intensyvios pagalbos kambarys skirtas gyvytę gelbstinčioms procedūroms atlikti	29 m²
2.113	Intensyvios pagalbos kambarys skirtas gyvytę gelbstinčioms procedūroms atlikti	26 m²
2.114	Intensyvios pagalbos kambarys skirtas gyvytę gelbstinčioms procedūroms atlikti	26 m²
2.115	Intensyvios pagalbos kambarys skirtas gyvytę gelbstinčioms procedūroms atlikti	26 m²
2.116	Intensyvios pagalbos kambarys skirtas gyvytę gelbstinčioms procedūroms atlikti	26 m²
2.117	Registratūra	13 m²
2.118	Rūšiavimas (švarus GPM)	26 m²
2.119	Rūšiavimas (švarus atvykstantiems patiems)	32 m²
2.120	Sanitarinė pat.	17 m²
2.121	Apsaugos pat.	8 m²
2.122	Dekontaminacijos pat.	24 m²
2.123	Laukiamasis	63 m²
2.124	GMP inventoriaus laikymo pat.	13 m²
2.125	ŽN WC	6 m²
2.126	WC	3 m²
2.127	WC	3 m²
2.128	ŽN WC	5 m²
2.129	WC	3 m²
2.130	WC	3 m²
2.131	WC	2 m²
2.132	WC	2 m²
2.133	LOR apžiūros patalpa	16 m²
2.134	Traumatologo apžiūros patalpa	12 m²
2.135	Tvarstomasis	12 m²
2.136	Chirurgo apžiūros patalpa	12 m²
2.137	Dušas	2 m²
2.138	Koridorius	151 m²
2.139	Koridorius	308 m²
2.140	Ginekologo apžiūros patalpa	16 m²
2.141	Oftalmologo apžiūros patalpa	16 m²
2.142	Gdytojų apžiūros patalpa	12 m²
2.143	Gdytojų apžiūros patalpa	12 m²
2.144	Gdytojų apžiūros patalpa	12 m²
2.145	Procedūrinis	25 m²
2.146	Lifto holas	18 m²
2.147	Gdytojų konsultacinis kabinetas	12 m²
2.148	Gdytojų konsultacinis kabinetas	12 m²
2.149	Gdytojų konsultacinis kabinetas	12 m²
2.150	Gdytojų konsultacinis kabinetas	10 m²
2.151	Gdytojų konsultacinis kabinetas	12 m²
2.152	Daugiavietė palata	238 m²
2.153	Postas su pagalbinėmis pat.	45 m²
2.154	Dušas su WC	5 m²
2.155	Personalo WC (vyrų)	3 m²
2.156	WC	7 m²
2.157	Komutacinė pat.	7 m²
2.158	Daugiavietė palata	204 m²
2.159	Postas	46 m²
2.160	Pagalbinė pat.	10 m²
2.161	WC	2 m²
2.162	Personalo WC (moterų)	3 m²
2.163	Dušas su WC	4 m²
2.164	Basoninė	14 m²
2.165	Personalo WC (moterų)	3 m²
2.166	Komutacinė pat.	7 m²
2.168	Koridorius	82 m²
2.169	Koridorius	9 m²
2.170	Laiptinė	96 m²
2.171	Laiptinė	18 m²
2.172	Laiptinė	25 m²
2.173	Lifto holas	8 m²
2.174	Koridorius	15 m²
Viso:		3730 m²

Sutariniais žymėjimai

- 1 rozetė
- 2 rozetės
- 3 rozetės
- 4 rozetės
- ⌘ 2xLAN
- ⊕ Elektros įvadas
- ⊖ El. stovėlis 2 rozetės
- Grūdų kanalas el. instaliacijai
- Lovelis el. instaliacijai
- Kondensato nuvedimui d-40 mm
- × Taškinis trapas
- Gyvatukas (valymo inventoriaus patalpoje)
- Suspausto oro įvadas
- ⊞ Jeigos kontrolė
- ⊞ Jeigos kontrolė su domofonu

Pastaba:
 1. Elektros galingumai (rozetėms, įvadams) nurodyti ant brėžinio. Įrenginių reikalingi pajungimai nurodyti brėžiniuose ir TS dokumente.
 2. Gyvatukai, rankšluostis ir viduriniai turi būti priimti VN dalyje. Užduotys šiems prietaisams turi būti pateiktos taip pat VN dalyje.

0	2024-07	Techninis projektas
Laida	Išleidimo data	Laidos statusas. Keitimo prie žastis (jei taikoma)
KVAL. PATV. DOK. NR.	MASPRO	Ulonų g. 2, 08240 Vilnius Telefonas: +37060979 272 El. paštas: info@maspro.lt
36890	PV	M. Mačiulis
	PDV	G. Baranaukas
STATINIO NR. IR PAVADINIMAS, DOKUMENTO PAVADINIMAS		Laida
Antro aukšto technologinis planas - Silpnos srovės		0
M 1 : 200		
KALBOS TRUMP.	STATYTOJAS IR (ARBA) UŽSAKOVAS	DOKUMENTO ŽYMUO
LT	Vil. Viniūsus universiteto Igoonius Santaros Klinikos (VULSK), I. k. 124364561, Santariškių g. 2, LT-08406 Vilnius	22.612096-TP-T.B-03-SS
	LAPAS	LAPŲ
	1	1